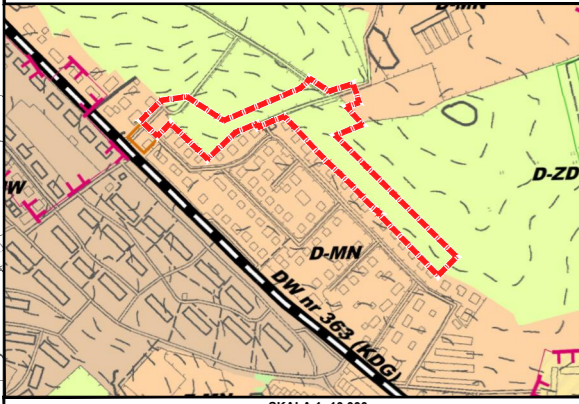


Wyrys ze "Studium uwarunkowań i kierunków zagospodarowania przestrzennego miasta Bolesławiec" przyjętego uchwałą Nr LVI/463/2014 Rady Miasta Bolesławiec z dnia 12 listopada 2014 r.

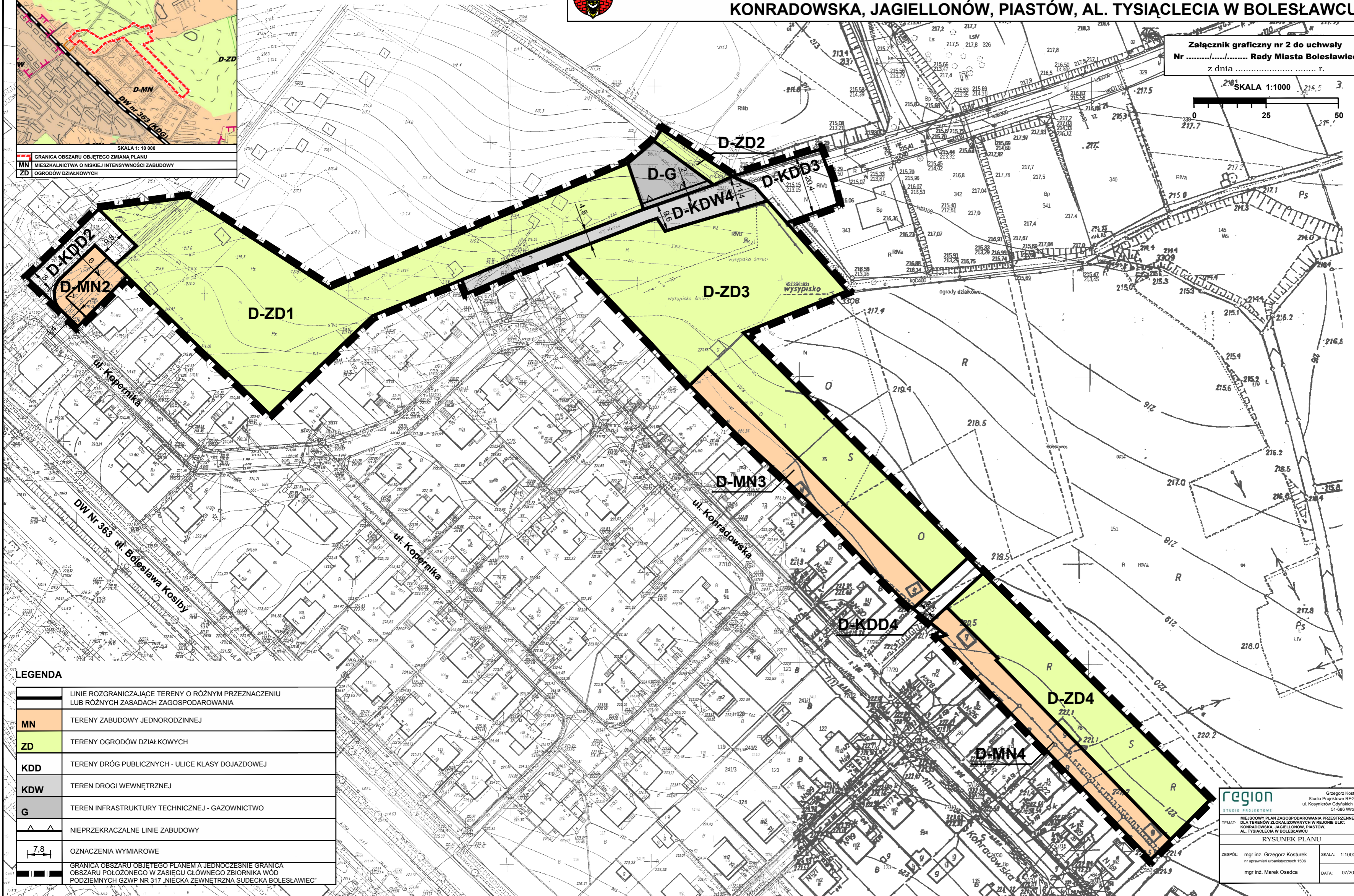
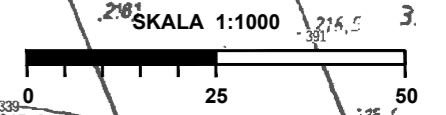


SKALA 1: 10 000
 GRANICA OBSZARU OBJĘTEGO ZMIANĄ PLANU
 MN MIESZKALNICZWA O NISKIEJ INTENSYWNOŚCI ZABUDOWY
 ZD OGRODÓW DZIAŁKOWYCH



MIEJSCOWY PLAN ZAGOSPODAROWANIA PRZESTRZENNEGO DLA TERENÓW ZLOKALIZOWANYCH W REJONIE ULIC: KONRADOWSKA, JAGIELLONÓW, PIASTÓW, AL. TYSIĄCLECIA W BOLESŁAWCU

Załącznik graficzny nr 2 do uchwały
 Nr Rady Miasta Bolesławiec
 z dnia r.



LEGENDA

	LINIE ROZGRANICZAJĄCE TERENY O RÓŻNYM PRZEZNACZENIU LUB RÓŻNYCH ZASADACH ZAGOSPODAROWANIA
	MN TERENY ZABUDOWY JEDNORODZINNEJ
	ZD TERENY OGRODÓW DZIAŁKOWYCH
	KDD TERENY DRÓG PUBLICZNYCH - ULICE KLASY DOJAZDOWEJ
	KDW TEREN DROGI WEWNĘTRZNEJ
	G TEREN INFRASTRUKTURY TECHNICZNEJ - GAZOWNICTWO
	NIEPRZEKRACZALNE LINIE ZABUDOWY
	OZNACZENIA WYMIAROWE
	GRANICA OBSZARU OBJĘTEGO PLANEM A JEDNOCZEŚNIE GRANICA OBSZARU POŁOŻONEGO W ZASIĘGU GŁÓWNEGO ZBIORNIKA WÓD PODZIEMNYCH GZWP NR 317 „NIECKA ZEWNĘTRZNA SUDECKA BOLESŁAWIEC”

region
 Grzegorz Kosturek
 Studio Projektowe REGION
 ul. Koszyków Gójskich 66/4
 51-686 Wrocław

STUDIO PROJEKTOWE

TEMAT: MIEJSCOWY PLAN ZAGOSPODAROWANIA PRZESTRZENNEGO DLA TERENÓW ZLOKALIZOWANYCH W REJONIE ULIC: KONRADOWSKA, JAGIELLONÓW, PIASTÓW, AL. TYSIĄCLECIA W BOLESŁAWCU

RYСУNEK PLANU

ZESPÓŁ: mgr inż. Grzegorz Kosturek nr uprawnień urbanistycznych 1506
 mgr inż. Marek Osadca

SKALA: 1:1000
 DATA: 07/2017